



Lo spreco alimentare

Se lo conosci lo eviti



Anno Rotariano 2019-2020

Referenti per il progetto:

Antonietta Fenoglio PDG - Responsabile Progetto

- Carmelo Velardo (RC Settimo Torinese), Responsabile tecnico operativo
- Luisella Fassino (RC Torino 150), Rapporti con le istituzioni regionali e scolastiche
- Giovanna Patrizia Rizzolo (RC Valsesia), Coordinatrice scuole area Nord

Email: sprecoalimentare@rotary2031.org



Rotary

Lo spreco alimentare



Il Rotary Distretto 2031, continua a promuovere anche per l'anno scolastico 2019/2020 la Campagna di sensibilizzazione contro "Lo spreco alimentare" con l'obiettivo di coinvolgere le nuove generazioni alle tematiche riguardanti il cibo e le strategie per prevenirne lo spreco

La Campagna è condotta con la consulenza scientifica di Andrea Segrè: Professore ordinario di Politica agraria internazionale e comparata dell'Università di Bologna, in collaborazione con Last Minute Market.



Andrea Segrè



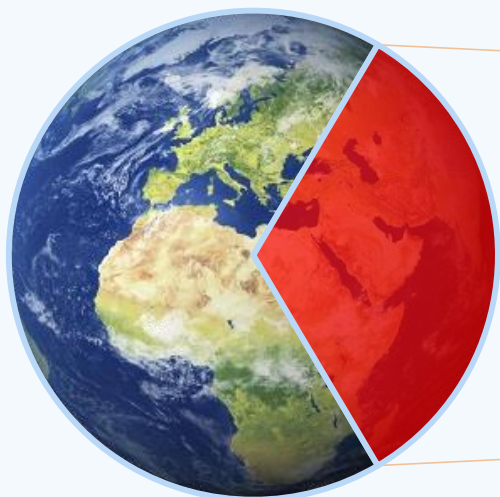
Rotary



Lo spreco alimentare



Si tratta di un progetto importante considerando che nel mondo si spreca 1/3 di tutto il cibo prodotto e più della metà di tutto il cibo sprecato viene gettato via in ambito domestico.





Fruitori



Alunni di terza, quarta e quinta della scuola primaria

Istruttori



Volontari dei Rotary Club del territorio, supportati dai ragazzi delle scuole superiori nell'ambito del progetto "Alternanza Scuola Lavoro"

Durata



I corsi avranno la durata di circa un'ora

Location



La formazione sarà effettuata presso i singoli istituti scolastici che faranno richiesta di adesione al progetto.



Formazione Istruttori

Formazione di base



Tutti gli studenti Volontari degli istituti superiori effettueranno un corso sulla comunicazione a cura della Commissione Comunicazione del Rotary

Formazione specifica

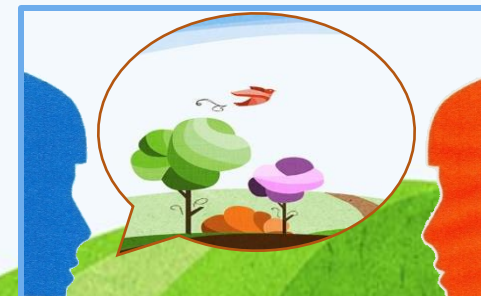


Tutti gli Studenti e i Rotariani Volontari che si interfacceranno con gli alunni, effettueranno un corso di formazione sullo “Spreco Alimentare” a cura del Last Minute Market

Materiale didattico



Il materiale didattico utilizzato per il corso è stato realizzato appositamente per questa fascia di studenti



Rotary



Lo spreco alimentare



Per consentire una più capillare ed efficace sensibilizzazione degli studenti e delle loro stesse famiglie, è stato realizzato un gioco interattivo che è disponibile in rete in tre lingue diverse, Italiano, Inglese e Spagnolo e potrà fornire ulteriore stimolo.

E' inoltre previsto un concorso tra le classi partecipanti
Modalità e premi saranno comunicati ad inizio corso

Tutti i costi relativi a questo progetto saranno sostenuti interamente dal Rotary.



Lo spreco alimentare



— Ciao! Vuoi informarti sullo spreco alimentare? Gioca con noi, coinvolgi anche la tua famiglia! Conoscerete le cause principali che portano allo spreco delle risorse alimentari nel nostro pianeta e gli stili di comportamento che lo riducano.

[GIOCA CON FOODY](#)



Lo spreco alimentare - se lo conosci lo eviti è una campagna rivolta alle classi III, IV e V delle scuole primarie del Distretto Rotary 2031 con l'obiettivo di sensibilizzare i ragazzi a una più attenta e consapevole gestione del cibo, mostrando loro le aree su cui essi stessi, con le loro famiglie, possono intervenire e fornendo una visione globale sullo spreco alimentare nel mondo.

E' un progetto [Rotary Italia](#), realizzato in collaborazione con [Last Minute Market](#) e la supervisione scientifica di [Andrea Segrè](#), docente di Politica agraria internazionale presso l'Università di Bologna. [Andrea Segrè](#) illustra il decalogo per un mondo senza sprechi: [#Sprecozero, un decalogo per evitare il cibo nella spazzatura](#)

Responsabile della Commissione Distrettuale per il progetto è **Antonietta Fenoglio PDG** (RC Torino Contemporanea), affiancata da:

- **Carmelo Velardo** (RC Settimo Torinese), Responsabile tecnico operativo
- **Luisella Fassino** (RC Torino 150), Rapporti con le istituzioni regionali e scolastiche
- **Giovanna Patrizia Rizzolo** (RC Valsesia), Coordinatrice scuole area Nord

Email sprecoalimentare@rotary2031.org

[MATERIALE PER I SOCI](#)

[MATERIALE PER LE SCUOLE](#)

[SEGUICI SU FACEBOOK](#)

Rotary



Lo spreco alimentare



alimentare

Carmelo Home

Cambia l'immagine di copertina...

Lo spreco alimentare
Se lo conosci lo eviti

Rotary
Italia, Malta e S. Merro

iscritto Notifiche Condividi Altro

Post Aggiungi foto/v... Video in diretta Altro

Scrivi qualcosa...

Foto/video Organizza un... Video party

Comunicazioni

Carmelo Velardo ha condiviso un link. Amministratore - 6 luglio - Aggiungi argomenti

Questo è la nostra pagina ufficiale nel sito distrettuale 2031

ROTARY2031.ORG
Lo spreco alimentare

Categorizza i post + Crea argomento

Aggiungi argomenti ai post per aiutare i membri del gruppo a trovare le informazioni a cui sono interessati.

AGGIUNGI MEMBRI Incorpora l'invito

+ Inserisci il nome o l'indirizzo e-mail...

MEMBRI 476 membri

Ci sono 23 nuovi membri questa settimana. Scrivi un post per dare loro il benvenuto.

MEMBRI SUGGERITI Nascondi

<https://www.facebook.com/groups/2079674012272829/>

Rotary



Lo spreco alimentare



Studio di fattibilità Distretto 2031 e definizione obiettivi

Province: (Valle d'Aosta) Biella, Novara, Verbano, Vercelli, Torino

Anno scolastico 2019-2020

Piemonte	Alunni	N° Classi
Studenti III elementare	28.631	1.431
Studenti IV elementare	29.370	1.468
Studenti V elementare	29.625	1.481
Tot. III + IV + V	87.626	4.380

Studenti residenti in aree
dove non è presente un
Rotary Club
N° 48.194 55%



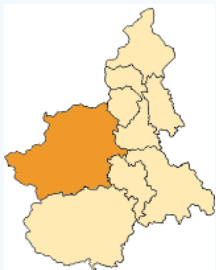
Studenti residenti in
aree dove è presente
un Rotary Club
N° 39.432 45%



Bacino di Utente Province Distretto 2031

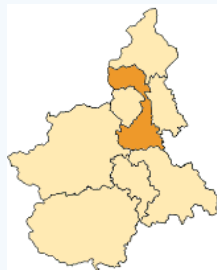
Classi III, IV e V Elementare (area Piemonte e Valle d'Aosta)

Torino



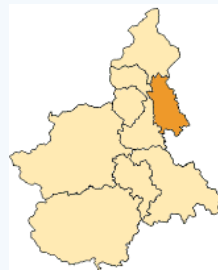
N°Alunni	N°Classi
61696	3084

Vercelli



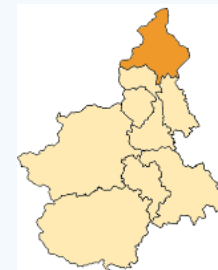
N°Alunni	N°Classi
4166	208

Novara



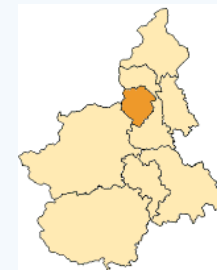
N°Alunni	N°Classi
10130	506

Verbano



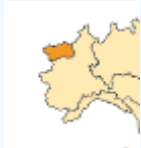
N°Alunni	N°Classi
3905	195

Biella



N°Alunni	N°Classi
4120	206

Valle d' Aosta



N°Alunni	N°Classi
3609	180

Le province di Alessandria, Asti e Cuneo, fanno parte del distretto Distretto Rotary 2032



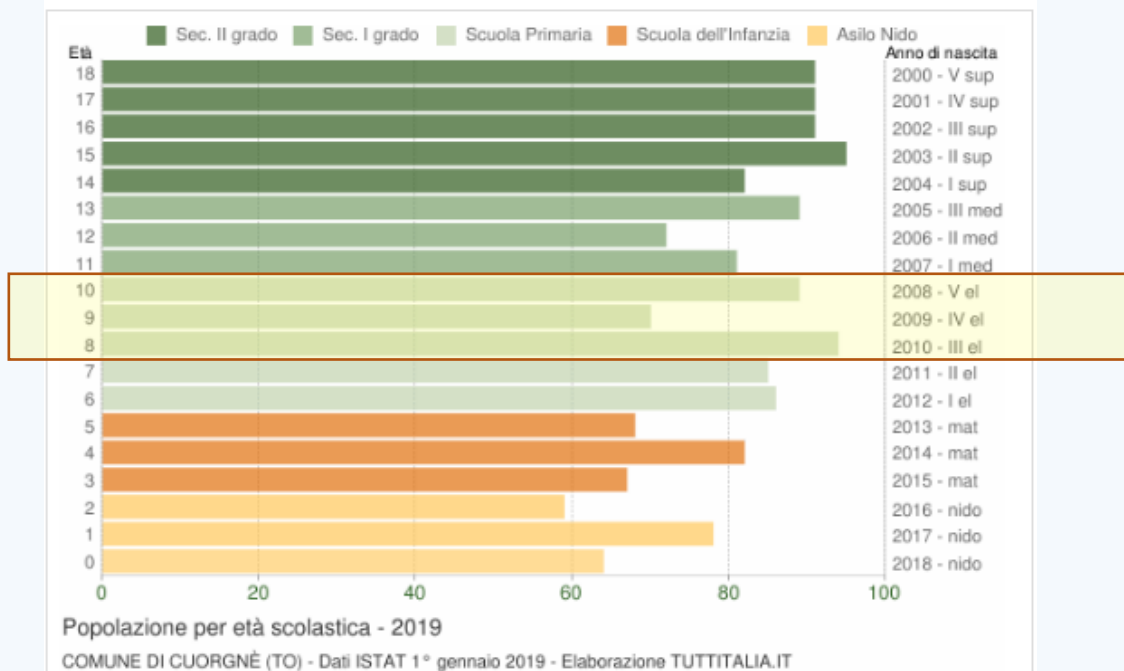
Esempio



<< 2010 2011 2012 2013 2014 2015 2016 2017 2018 **2019**

Distribuzione della popolazione di **Cuornè** per classi di età da 0 a 18 anni al 1° gennaio 2019. Elaborazioni su dati ISTAT.

Il grafico in basso riporta la potenziale utenza per l'anno scolastico 2019/2020 le [scuole di Cuornè](#), evidenziando con colori diversi i differenti cicli scolastici (asilo nido, scuola dell'infanzia, scuola primaria, scuola secondaria di I e II grado).



Rotary Club	Classe	Alunni	Mas.	Fem.	N°Classi
Cuornè (e Canavese) TO	Studenti III elementare	94	58	36	5
	Studenti IV elementare	70	36	34	4
	Studenti V elementare	89	42	47	4

Rotary



Lo spreco alimentare

Scuole Primarie del territorio Cuorgné TO



Scuola Primaria

È la "Scuola Elementare". Bambini da 5 a 11 anni. Ha una durata di cinque anni.

■ Cuorgné

Via XXIV Maggio 3
10082 [Cuorgné](#) TO

Comprende le seguenti scuole:

- [TOAA10800Q](#) Cuorgné
- [TOAA10801R](#) Cuorgné - Pertusio
- [TOAA10803V](#) Cuorgné - Prascorsano
- [TOAA10804X](#) Cuorgné "Mamma Tilde"
- [TOAA108051](#) Cuorgné - Fraz. Salto
- [TOAA108062](#) Cuorgné - "Peter Pan"
- [TOAA108073](#) Valperga - Valperga
- [TOEE108012](#) D.D. Cuorgné - Cap.
- [TOEE108056](#) D.D. Cuorgné Fraz. Priacco
- [TOEE108089](#) D.D. Cuorgné - Fraz. Salto
- [TOEE10811D](#) D.D. Cuorgné - Pertusio
- [TOEE10812E](#) DD. Cuorgné - Prascors.-S. Colomb. - Prascorsano
- [TOEE10815W](#) D.D. Cuorgné - Valperga

Scuola statale

[TOEE108001](#)

tel 0124 657259
fax 0124 651698

■ D.D. Cuorgné - Cap.

Via XXIV Maggio 3
10082 [Cuorgné](#) TO

Istituto principale:

[TOEE108001](#) [Cuorgné](#)

Scuola statale

[TOEE108012](#)

tel 0124 657259
fax 0124 651698

■ D.D. Cuorgné Fraz. Priacco

Piazza XXV Aprile
10082 [Cuorgné](#) TO

Istituto principale:

[TOEE108001](#) [Cuorgné](#)

Scuola statale

[TOEE108056](#)

tel 0124 657590

■ D.D. Cuorgné - Fraz. Salto

Piazza I Maggio
10082 [Cuorgné](#) TO

Istituto principale:

[TOEE108001](#) [Cuorgné](#)

Scuola statale

[TOEE108089](#)

tel 0124 659370

Esempio



Ministero dell'Istruzione, dell'Università e della Ricerca
Ufficio Scolastico Regionale per il Piemonte



Torino, 21 giugno 2018

Ai Dirigenti Scolastici
degli Istituti scolastici del primo ciclo
statali e paritari
del Piemonte

p.c. ai Dirigenti e reggenti
degli Ambiti Territoriale
del Piemonte

Oggetto: Progetto "Lo spreco alimentare - se lo conosci lo eviti" - Campagna di sensibilizzazione rivolta alle Scuole primarie di Torino e Provincia - A.S. 2018/2019

Nell'ambito delle iniziative programmate a sostegno della cultura e della formazione giovani, il Rotary Distretto 2031 (Piemonte Nord Ovest e Valle d'Aosta) ha avviato, in collaborazione con altri 7 Distretti Italiani, un progetto destinato ai ragazzi della scuola primaria, in particolare alle classi IV e V.

Il progetto "Lo spreco alimentare - se lo conosci lo eviti", sostenuto dall'Ufficio Scolastico Regionale per il Piemonte e dall'assessorato all'Istruzione della Regione Piemonte, ha lo scopo di sensibilizzare questa fascia di giovani studenti da un lato ad una più attenta e consapevole gestione del cibo, mostrando loro le aree su cui essi stessi con le loro famiglie possono intervenire per ridurre lo spreco, dall'altro fornendo anche una visione globale sullo spreco alimentare nel mondo.

L'iniziativa è realizzata in collaborazione con Last Minute Market con la supervisione scientifica di Andrea Segrè ed ha come supporto una documentazione semplice ma estremamente efficace, composta di 10 domande mirate a catturare l'attenzione dei ragazzi e stimolare loro interesse e curiosità.

Il tempo di ogni unità didattica non supererà l'ora considerando anche la fase preparatoria. La pianificazione e le modalità di erogazione del corso saranno condivise tra i delegati del Rotary e gli Istituti aderenti all'iniziativa che dovranno individuare al loro interno un docente dedicato a questo progetto al quale fare riferimento.

Il progetto prevede un concorso che premierà la classe o la scuola che meglio si sono distinte per il loro coinvolgimento nell'iniziativa.

Il materiale didattico è a disposizione al link: <http://rotary2031.org/service/spreco-alimentare> (attivo dal 1 luglio 2018).

Le adesioni al progetto dovranno essere inviate tramite mail alla casella di posta sprecoalimentare@rotary2031.org compilando l'apposito modulo allegato entro e non oltre il **20 luglio 2018**.

Ulteriori informazioni sul progetto e sulla sua realizzazione possono essere richieste a Carmelo Velardo carmelo.velardo48@gmail.com.

Si pregano le SS.LL. di dare la massima diffusione dell'iniziativa.
Cordiali saluti.

Allegati: 2-Presentazione progetto spreco alimentare
3-Scheda di adesione

Il Direttore Generale
dell'Ufficio Scolastico Regionale per il
Piemonte
Fabrizio MANCA

L'assessore regionale
all'Istruzione, Lavoro, Formazione
professionale
Giovanna PENTENERO

Lettera inviata lo scorso A.S. agli istituti Primari da aggiornare

MIUR - Ufficio Scolastico Regionale per il Piemonte
c.so Vittorio Emanuele II, 70 - 10121 Torino
Ufficio IV1 - Ufficio per lo studente, l'integrazione e la
partecipazione
Dirigente: Leonardo Filippone
Rif.: Nadia Carpi tel. 0115163617
e-mail: nadia.carpi@istruzione.it; dirpi.ufficio4@istruzione.it

Regione Piemonte - Direzione Coesione
Sociale- Settore Istruzione
Via Magenta 12 - 10121 Torino
Dirigente: Elena Russo
Rif.: Manuela Renosio tel. 011 4325880
e-mail: manuela.renosio@regione.piemonte.it

Rotary



Lo spreco alimentare



Progetto

"Lo spreco alimentare - se lo conosci lo eviti"-

Campagna di sensibilizzazione rivolta alle Scuole primarie classi IV e V
di Torino e Provincia
A.S. 2018/2019

SCHEDA DI ADESIONE

Denominazione Scuola	
Codice meccanografico	
Indirizzo / comune / provincia	
Tel:	
e-mail:	
Docente di riferimento per il progetto	
e-mail:	
Tel:	
Classi partecipanti (indicare anno e sezione)	
N° totale alunni partecipanti	

Scheda adesione inviata lo scorso A.S. agli istituti Primari da aggiornare

Il Dirigente Scolastico

Rotary



Lo spreco alimentare



Link a video Istituzionale del progetto
"Distrettuale "lo spreco alimentare"

